

Catalogue Formations

Découvrez les formations
proposées par la CMA de l'Ariège

1^{er} semestre 2024



Chambre
de **Métiers**
et de l'**Artisanat**

OCCITANIE

ARIÈGE



Sommaire

Relancer votre activité et la développer est une de vos priorités, donc de nos priorités. Nos conseillers vous accompagnent grâce à des formations collectives et individuelles.



Aujourd'hui, on ne peut pas être compétitif si on néglige notre présence sur le web. Pour cela, vous pourrez faire le point sur divers sujets et rendre vos outils opérationnels :

- Être visible
- Pouvoir avoir votre propre boutique en ligne
- Être présent avec votre site vitrine
- Améliorer votre référencement
- Repenser vos réseaux sociaux pour les rendre plus attractifs

Vous pouvez aussi, grâce à un autodiagnostic numérique en ligne, faire le point sur votre stratégie commerciale et la relancer :

autodiag-num.artisanat.fr

CRÉATION - REPRISE 5 - 6

Concrétisez vos projets !

COMMERCIAL – COMMUNICATION 7 - 8

Augmentez votre chiffre d'affaires !

NUMÉRIQUE - BUREAUTIQUE 9 - 10

Améliorez votre présence sur le web !

GESTION - COMPTABILITÉ 11-12

Gagnez en rentabilité - Faîtes parler vos chiffres !

RÈGLEMENTAIRE 13

Faites des normes un atout !

MANAGEMENT - PILOTAGE 14

Managez efficacement !

Nous proposons différents types de formation identifiés dans le catalogue par des pictogrammes :



Formation collective en présentiel

- Formation dans nos locaux avec supports textes, diaporamas et exercices d'application.
- Intervention de chargé(e)s de développement économique et de formateurs-trices spécialisé(e)s.



Formation individuelle à distance

- Formation e-learning accompagnée d'un(e) tuteur-trice, à distance, de chez vous à votre rythme.

Découvrez toutes nos formations en détail sur notre site internet : cm-ariège.fr

Financement

Profitez de votre droit à la formation pour suivre nos stages.

Votre formation est financée et prise en charge !

La CMA 09 vous accompagne pour la recherche de votre financement, quel que soit votre statut :

- artisan,
- chef(fe) d'entreprise,
- gérant(e) salarié(e)
- conjoint(e) collaborateur(trice),
- salarié(e)...

Le montant de la prise en charge financière dépend de votre contribution pour la formation continue professionnelle et de votre secteur d'activité.



Nous faisons le point avec vous en fonction de votre situation afin de vous donner toutes les informations dont vous avez besoin.

Contactez votre conseillère au 05 34 09 88 04 ou par mail : formationcontinue@cma-ariège.fr

LANCEZ-VOUS DANS LA TRANSITION ÉCOLOGIQUE

La CMA de l'Ariège, en collaboration avec ses partenaires, vous propose des mesures concrètes pour faciliter la transition de votre entreprise vers une gestion plus respectueuse de l'environnement.

Un(e) conseiller(e) spécialisé(e) de votre CMA dressera un état des lieux de la situation environnementale de votre entreprise, et pourra vous proposer :

- un **plan d'actions** concret pour intégrer les nouvelles pratiques environnementales à votre stratégie et connaître les différentes subventions disponibles,
- un **audit énergie** gratuit, sous la forme d'une visite de votre entreprise, pour identifier les postes consommateurs d'énergie et prendre les mesures nécessaires à la maîtrise de vos consommations,
- une palette de **labels** qui valorisera, auprès de votre clientèle, votre démarche en faveur de l'environnement.

Pour plus d'informations : mc.carrere@crma-occitanie.fr



LA CMA VOUS CONSEILLE POUR VOTRE TRANSITION NUMÉRIQUE

Être plus **visible sur le web**, vendre en ligne sur votre site ou sur des plateformes spécialisées, vous faire connaître au travers des **réseaux sociaux**, gérer votre entreprise avec les bons outils... une présence sur le web est aujourd'hui indispensable !

Vous y êtes peu - ou pas - présent ?
Il est temps de faire le point !

Le conseiller numérique de l'Ariège peut vous accompagner gratuitement dans votre transformation numérique.

Pour plus d'informations : y.nadi@cma-ariège.fr



FORMATIONS EN LIGNE TUTORÉES

Offre e-formation artisanat : découvrez une nouvelle offre simple et flexible

Vous manquez de temps et vous ne pouvez pas consacrer plusieurs jours à une formation ? Vous ne pouvez pas vous déplacer vers la CMA ? Vous souhaitez vous former à votre rythme, revenir sur certains points ?

Votre CMA vous propose de vous former à distance.

Découvrez notre offre de formation en ligne sur le site :

www.e-formation.artisanat.fr

SUIVEZ UNE FORMATION 100 % EN LIGNE, ACCOMPAGNÉE PAR UN(E) TUTEUR-TRICE :

- Des contenus opérationnels, élaborés par les experts métiers CMA,
- Accessible en quelques clics, 7j/7, 24h/24, pendant 30 ou 60 jours pour la suivre à votre rythme,
- Des tuteurs-trices disponibles pour répondre à vos questions et soutenir votre motivation,
- Des prises en charge financières possibles pour cette formation.

Votre parcours en 4 étapes :

➤ Je m'inscris via le formulaire en ligne ou directement auprès de ma CMA :

Je contractualise avec un conseiller afin d'avoir un accès immédiat à ma formation.

➤ Je me connecte à ma formation à partir des informations reçues dans le mail d'inscription, l'accès est ouvert 30 ou 60 jours.

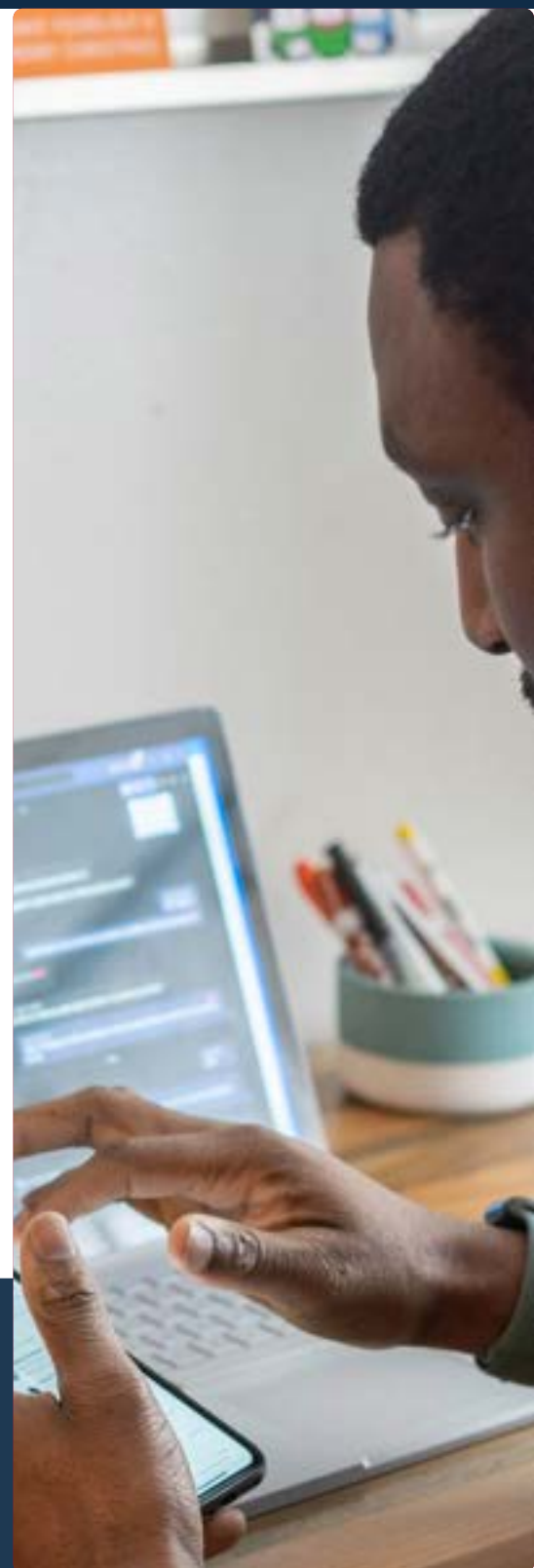
➤ Je suis ma formation en ligne :

Je pose des questions à mon tuteur.

Je réponds aux quiz d'évaluation.

Parmi les nombreuses formations disponibles :

- Elaborer ma stratégie digitale **5H**
- Référencement naturel : booster la visibilité de mon site internet **5H**
- Réussir ma stratégie Facebook **4H**
- Prospector et fidéliser ma clientèle **4H**
- Bien gérer la trésorerie de mon entreprise **4H**
- Hygiène alimentaire pour l'activité de restauration commerciale **14H**
- Elaborer vos contrats de travail en toute sécurité dans une perspective RSE **5H**



Pour plus d'informations : 05 34 09 88 04 ou formationcontinue@cma-ariege.fr

➤ Nos formations en ligne sont représentées par le pictogramme  dans notre guide des formations.

Création - Reprise

Concrétisez vos projets !

NOUVEAU

Des formations certifiantes en création et reprise d'entreprise inscrites au RS.



CRÉER SA MICRO-ENTREPRISE

- Identifiez le cadre juridique social et fiscal pour comprendre les implications de ce régime.
- Mettez en oeuvre des outils de gestion permettant de piloter votre entreprise au quotidien.
- Identifiez le calendrier des déclarations pour remplir vos obligations.
- Prenez connaissance des démarches d'immatriculation.



PACK MICRO : CRÉER SA MICRO-ENTREPRISE

Prérequis : être familier avec l'outil informatique et disposer d'une connexion à internet.

- Obtenez les premières informations sur la micro-entreprise et vérifiez si ce régime est bien adapté à votre projet de création et votre projet de vie.
- Identifiez les mécanismes financiers de base de la micro-entreprise.
- Mettez en place une organisation administrative et comptable efficace au sein de votre micro-entreprise.
- Identifiez le calendrier des déclarations pour remplir vos obligations.
- Réalisez simplement vos démarches d'immatriculation en ligne et en toute sécurité.



PACK LES ESSENTIELS : CRÉER SON ENTREPRISE HORS MICRO-ENTREPRISE

- Choisissez le bon statut et appréhendez les incidences fiscales, sociales et financières de votre choix.
- Identifiez les mécanismes financiers de base et les points clés d'une étude de faisabilité d'un projet d'installation.
- Vérifiez la viabilité économique et financière de votre entreprise.
- Appréhendez les obligations fiscales et sociales de votre entreprise.
- Réalisez simplement vos démarches d'immatriculation en ligne et en toute sécurité.

CERTIFIANT (CPF)

- 🕒 **DURÉE** : 2 jours
- 📅 **DATES** : 15 - 16 janvier
5 - 6 février
26 - 27 février
18 - 19 mars
8 - 9 avril
29 - 30 avril
27 - 28 mai
17 - 18 juin

- 🕒 **DURÉE** : 14 heures
- 📅 **DÉROULEMENT** : entrée permanente

- 🕒 **DURÉE** : 14 heures
- 📅 **DÉROULEMENT** : entrée permanente



Formation collective en présentiel



Formation individuelle à distance



Création - Reprise

Concrétisez vos projets !



CONSTRUIRE ET SÉCURISER VOTRE PROJET DE CRÉATION

- Vérifiez la cohérence du projet - Réglementation.
- Choisissez le bon statut et appréhendez les incidences fiscales, sociales et financières.
- Elaborez votre étude de marché, stratégie commerciale, plan de communication.
- Déterminez vos ressources financières nécessaires.
- Préparez vos démarches d'immatriculation.

NOUVEAU

🕒 DÉROULEMENT : 22 heures

- 14h de formation en présentiel ou à distance
- 8h d'accompagnement individuel



CONSTRUIRE, SÉCURISER ET FINANCER VOTRE PROJET DE REPRISE

- Vérifiez la cohérence du projet - Réglementation.
- Définissez les modalités de reprise de l'entreprise.
- Identifiez les méthodes d'évaluations entreprise.
- Choisissez le bon statut et appréhendez les incidences fiscales, sociales et financières de votre choix.
- Réalisez votre prévisionnel et plan d'affaires.
- Déterminez les ressources financières nécessaires et les financements mobilisables.
- Préparez vos démarches d'immatriculation.

NOUVEAU

🕒 DÉROULEMENT : 27 heures

- 14h de formation à distance
- 13 h d'accompagnement individuel



Formation collective en présentiel



Formation individuelle à distance

Commercial - Communication

Augmentez votre chiffre d'affaires !

PARCOURS COMMERCIAL

Construire
votre stratégie
commerciale

Maîtriser les techniques
de ventes

Créer son identité
professionnelle sur Canva

1

2

3



CONSTRUIRE VOTRE STRATÉGIE COMMERCIALE

- Réalisez un diagnostic de votre environnement et de votre entreprise.
- Définissez une stratégie de développement, mettez en place un plan d'actions commerciales : marketing relationnel, actions de visibilité, de conquête et de fidélisation.
- Pilotez et suivez votre projet : mesurez la rentabilité, des actions, choix des indicateurs.

DURÉE : 2 jours
 DATES : 15 et 16 février
30 et 31 mai



MAÎTRISER LES TECHNIQUES DE VENTES

- Devenez un vrai commercial, sachez vous vendre.
- Identifiez les enjeux de la stratégie de vente.
- Bâissez un argumentaire commercial.
- Maîtrisez les techniques de négociation.

DURÉE : 2 jours
 DATES : 29 février et 1 mars



PROSPECTER ET FIDÉLISER VOS CLIENTS

- Développez une méthode pour concevoir une stratégie de prospection.
- Préparez une action commerciale performante pour développer votre portefeuille de prospects et de clients.

DURÉE : 2 jours
 DATES : 18 et 25 avril



PROSPECTER ET FIDÉLISER SA CLIENTÈLE EN LIGNE

- Identifiez et exploitez vos atouts marketing.
- Utilisez des leviers stratégiques de développement de votre clientèle.
- Choisissez les outils et techniques de prospection et de fidélisation adaptés à votre clientèle.

DURÉE : 4 heures
 DATES : dates au choix



RÉUSSIR UNE MANIFESTATION PROFESSIONNELLE

- Maîtrisez la méthodologie pour structurer et organiser votre participation à un salon ou une manifestation.
- Définissez les actions à planifier avant, pendant et après.
- Préparez une communication adaptée aux objectifs définis.

DURÉE : 1 jour
 DATE : 5 mars

NOUVEAU



DÉVELOPPER DES STAGES À L'ATELIER

- Imaginez une offre de stage attractive.
- Identifiez vos clients cibles en adaptant votre proposition.
- Calculez la rentabilité de votre offre.
- Identifiez les savoir-faire, les étapes de fabrication, les espaces de création et de production à montrer et à faire pratiquer.

DURÉE : 2 jours
 DATES : en cours de programmation

NOUVEAU



Formation collective en présentiel



Formation individuelle à distance

CMA ARIÈGE - 7

Commercial - Communication

Rendre vos visuels plus attractifs !

PARCOURS COMMERCIAL

Construire
votre stratégie
commerciale

Préparer vos supports
publicitaires

Créer votre identité
graphique sur Canva

1

2

3



PRÉPARER VOS SUPPORTS PUBLICITAIRES

- Identifiez les règles de base de rédaction d'un document commercial.
- Identifiez les notions légales obligatoires et les notions juridiques essentielles sur le droit d'auteur.
- Situez la communication dans la stratégie commerciale de votre entreprise.
- Réalisez votre plan de communication.

NOUVEAU

DURÉE : 1 jour
 DATES : 12 février
14 mai



CRÉER VOTRE IDENTITÉ GRAPHIQUE SUR CANVA

- Définissez votre stratégie de communication visuelle.
- Créer des supports de communication adaptés à vos objectifs.

DURÉE : 1 jour
 DATES : 26 février
16 mai



VOUS INITIER À LA PHOTOGRAPHIE NUMÉRIQUE

- Optimisez la prise de vue à partir de votre appareil numérique.
- Maîtrisez les réglages, la lumière et la température de couleur.
- Découvrez les applications qui permettent de sublimer les images.

DURÉE : 1 jour
 DATE : 7 mars



RÉUSSIR VOS PHOTOGRAPHIES DE PRODUITS

- Maîtrisez les techniques pour valoriser la prise de vue de vos prestations et/ou produits.
- Mettez-les en valeur.

DURÉE : 2 jours
 DATES : 11 et 14 mars



CRÉER DES VIDEOS ATTRACTIVES

- Maîtrisez les fonctionnalités et faites des vidéos de manière professionnelle.
- Augmentez la visibilité de votre marque et de votre entreprise sur internet.

DURÉE : 2 jours
 DATES : 19 et 20 février



Numérique - Bureautique

Améliorez votre présence sur le web

PARCOURS NUMÉRIQUE

Construire
votre stratégie
digitale

Créer sa fiche
entreprise sur
Google

Créer et animer son profil
pro Instagram / Facebook
Utiliser LinkedIn

1

2

3



CONSTRUIRE VOTRE STRATÉGIE DIGITALE

- Identifiez les enjeux web pour une TPE.
- Établissez le diagnostic commercial numérique de votre entreprise.
- Élaborez une stratégie digitale.
- Boostez vos supports numériques.

DURÉE : 2 jours
DATES : 6 et 7 février
27 et 28 mai



CRÉER VOTRE FICHE ENTREPRISE SUR GOOGLE

- Créez votre fiche entreprise sur Google.
- Faites apparaître votre entreprise dans les résultats du moteur de recherche Google et sur la carte Google Maps.

DURÉE : 1 jour
DATE : 4 mars



CRÉER ET ANIMER VOTRE PROFIL PRO SUR INSTAGRAM

- Créez et paramétrez votre compte Instagram.
- Utilisez le réseau social de l'image pour promouvoir votre activité.

DURÉE : 2 jours
DATES : 27 février et 5 mars



CRÉER ET ANIMER VOTRE PAGE PRO SUR FACEBOOK

- Apprenez à utiliser le réseau social Facebook pour promouvoir votre activité.
- Découvrez les techniques de communication propre à ce réseau social pour promouvoir votre entreprise.

DURÉE : 2 jours
DATES : 28 février et 6 mars



RÉUSSIR SA STRATÉGIE FACEBOOK EN LIGNE

- Identifiez les différences entre un profil, une page, un groupe.
- Identifiez les bons usages d'une page professionnelle.
- Définissez votre stratégie de communication et plan d'actions.

DURÉE : 4 heures
ACCÈS : 1 mois
DATES : dates au choix



UTILISER LINKEDIN POUR DÉVELOPPER VOTRE RÉSEAU PROFESSIONNEL EN LIGNE

- Créez votre page LinkedIn et paramétrez-la.
- Construisez votre stratégie de communication et ligne éditoriale.

DURÉE : 1 jour
DATE : 12 mars

NOUVEAU



MAÎTRISEZ LES BASES D'EXCEL EN LIGNE

- Découvrez le tableur Excel et maîtrisez ses fonctionnalités.
- Construisez et réalisez des tableurs avec des calculs automatisés.

DURÉE : 13 heures
ACCÈS : 1 mois
DATES : dates au choix

BUREAUTIQUE

Numérique - Bureautique

Améliorez votre présence sur le web

PARCOURS NUMÉRIQUE

Construire
le cahier des
charges de son
site internet

Créer son site
avec Wordpress
Niveau 1

Créer son site
avec Wordpress
Niveau 2

Référencer
naturellement
votre site Internet

1

2

3

4



CONSTRUIRE LE CAHIER DES CHARGES DE SON SITE INTERNET

- Définissez votre besoin : charte graphique, contenus, objectifs, budgets.
- Listez les éléments à produire pour vous préparer à la création de site.

DURÉE : 1 jour
DATES : 1 février
24 avril



CRÉER VOTRE SITE VITRINE PERSONNALISÉ AVEC WORDPRESS - NIVEAU 1

- Maîtrisez les connaissances pour concevoir votre site internet avec le système de gestion de contenu.
- Développez votre autonomie pour gérer et faire évoluer vos contenus.

DURÉE : 2 jours
DATES : 8 et 13 février
23 et 30 mai



CRÉER VOTRE SITE VITRINE PERSONNALISÉ AVEC WORDPRESS - NIVEAU 2

- Maîtrisez les connaissances pour concevoir votre site internet avec le système de gestion de contenu.
- Développez votre autonomie pour gérer et faire évoluer vos contenus.

NOUVEAU

DURÉE : 2 jours
DATES : 14 et 21 mars
3 et 11 juin



CRÉER VOTRE SITE DE E-COMMERCE

- Créez, configurez et gérez votre site marchand.
- Structurez et organisez vos contenus.
- Gérez vos commandes : paiements, livraisons.

DURÉE : 3 jours
DATES : 27 et 28 mars et 3 avril



RÉFÉRENCER NATURELLEMENT VOTRE SITE INTERNET

- Améliorez et développez la visibilité de votre site internet par un bon référencement.
- Suivez le positionnement de votre site dans votre moteur de recherche.

DURÉE : 2 jours
DATES : 21 et 29 février
13 et 20 juin



RÉFÉRENCIEMENT NATUREL : BOOSTER SA VISIBILITÉ SUR INTERNET EN LIGNE

- Améliorez et développez la visibilité de votre site internet par un bon référencement.
- Suivez le positionnement de votre site dans votre moteur de recherche.

DURÉE : 5 heures
ACCÈS : 1 mois
DATES : dates au choix



Gestion - Comptabilité

Gagnez en rentabilité - Faites parler vos chiffres !

PARCOURS GESTION COMPABILITÉ

Créer sa micro-
entreprise

Construire vos
tableaux de
bord micro

Déclarer en ligne pour
respecter vos échéances
sociales et fiscales

1

2

3



DÉFINIR VOS PRIX

- Calculez vos coûts de revient et établissez vos prix de vente à partir d'une méthode simple et adaptée à votre activité.
- Maîtrisez l'élaboration de vos devis.



DURÉE : 2 jours



DATES : 26 et 27 février



CONSTRUIRE VOS TABLEAUX DE BORD MICRO

- Réalisez la tenue d'un livre de recettes comptables.
- Mettez en place un outil simple et personnalisé pour le suivi de votre activité.
- Etudiez les seuils de rentabilité et la gestion de votre trésorerie.



DURÉE : 2 jours



DATES : 3 et 4 juin

NOUVEAU



DÉCLARER EN LIGNE POUR RESPECTER VOS ÉCHÉANCES SOCIALES ET FISCALES MICRO

- Organisez la gestion de vos documents administratifs.
- Apprenez à déclarer en ligne vos cotisations sociales ainsi que les revenus de l'entreprise.



DURÉE : 1 jour



DATES : 26 mars
10 juin



Formation collective en présentiel



Formation individuelle à distance

Gestion - Comptabilité

Gagnez en rentabilité - Faites parler vos chiffres !

PARCOURS GESTION COMPABILITÉ

Définir vos prix

Vous initier à la
comptabilité

Gestion de la
trésorerie

Anticiper le
passage de votre
micro au réel

1

2

3

4



VOUS INITIER À LA COMPTABILITÉ

- Découvrez les compétences de bases en comptabilité générale et mettez en place une organisation comptable propre à votre entreprise.
- Maîtrisez les obligations comptables et le plan comptable général.

NOUVEAU

DURÉE : 2 jours
DATES : 14 et 21 mars



GESTION DE LA TRÉSORERIE

- Renforcez vos fondamentaux pour construire des prévisions de trésorerie fiables et pertinentes.
- Apprenez à mettre en place un plan de trésorerie informatisé sous Excel afin de gérer votre quotidien.

DURÉE : 1 jour
DATE : 4 avril



BIEN GÉRER LA TRÉSORERIE DE SON ENTREPRISE

- Identifiez les composants du compte de résultat et du bilan.
- Catégorisez les indicateurs économiques et financiers de l'entreprise.
- Comparez les données économiques et financières.
- Élaborez des tableaux de bord.

DURÉE : 4 heures
ACCÈS : 1 mois
DATES : dates au choix



ANTICIPER LE PASSAGE DE VOTRE MICRO AU RÉEL

- Apprenez à sortir de la micro-entreprise.
- Pourquoi, à quel moment et dans quelles conditions ?

DURÉE : 2 jours
DATES : 22 et 23 avril



Formation collective en présentiel



Formation individuelle à distance

Règlementaire

Faites des normes un atout !



HYGIÈNE ALIMENTAIRE DANS LES ÉTABLISSEMENTS DE RESTAURATION COMMERCIALE

- Maîtrisez l'essentiel des règles d'hygiène.
- Adaptez votre comportement et vos méthodes de travail en vue d'assurer une bonne sécurité des aliments et des consommateurs.

🕒 DURÉE : 2 jours
📅 DATES : 22 et 29 janvier
18 et 25 mars
24 juin et 1 juillet



HYGIÈNE ALIMENTAIRE EN RESTAURATION COMMERCIALE EN LIGNE

- Maîtrisez l'essentiel des règles d'hygiène.
- Adaptez votre comportement et vos méthodes de travail en vue d'assurer une bonne sécurité des aliments et des consommateurs.

🕒 DURÉE : 14 heures
📅 ACCÈS : 1 mois
📅 DATES : dates au choix

INSCRIVEZ-VOUS DÈS MAINTENANT

Retrouvez le contenu détaillé des formations et les dates de stages sur notre site internet cm-ariege.fr

Des solutions de financement peuvent être étudiées pour réduire votre participation financière.

La CMA 09 vous accompagne dans la recherche de prise en charge et le montage de votre dossier.

Contactez une conseillère formation au 05 34 09 88 04 ou à formationcontinue@cma-ariege.fr

Management - Pilotage

Managez efficacement !



VOUS AFFIRMER À L'ORAL ET SAVOIR CONVAINCRE

- Identifiez et valorisez vos ressources : talents et forces.
- Prenez conscience de vous-même par votre parole.
- Améliorez votre posture et votre comportement pour plus de présence.

🕒 **DURÉE** : 2 jours
📅 **DATES** : 19 et 20 mars

NOUVEAU



MAÎTRE D'APPRENTISSAGE EN ENTREPRISE ARTISANALE TPE-PME

Transmettre ses compétences n'est pas forcément inné.

Cette formation aidera le chef d'entreprise dans ses nouvelles missions de maître d'apprentissage.

- Comprenez la fonction de maître d'apprentissage, facilitez le recrutement et l'intégration de votre apprenti.
- Favorisez les relations avec le centre de formation : référentiel, visite et évaluation du jeune.

🕒 **DURÉE** : 7 heures
ACCÈS : 2 mois
📅 **DATES** : dates au choix



ÉLABORER LES CONTRATS DE TRAVAIL EN TOUTE SÉCURITÉ DANS UNE PERSPECTIVE RSE

- Distinguez les différentes étapes d'un processus de recrutement d'un salarié, depuis l'identification du besoin jusqu'aux formalités liées à l'embauche.
- Identifiez la procédure pour rompre un contrat de travail dans le respect de la réglementation en vigueur.

🕒 **DURÉE** : 5 heures
ACCÈS : 1 mois
📅 **DATES** : dates au choix



INTÉGRER LE DÉVELOPPEMENT DURABLE DANS MON ENTREPRISE ARTISANALE

- Identifiez les principaux enjeux du développement durable, les gisements d'économie, les nouvelles opportunités de marchés et les principales actions permettant de s'engager dans une démarche éco-responsable.

🕒 **DURÉE** : 5 heures
ACCÈS : 1 mois
📅 **DATES** : dates au choix



Formation collective en présentiel



Formation individuelle à distance

Soyons les artisans de votre réussite

La Chambre de Métiers et de l'Artisanat est la maison de tous les artisans et de tous ceux qui souhaitent le devenir. Pour cela, nous imaginons des formations, des produits et services dédiés à accompagner ceux qui veulent apprendre, créer, évoluer ou transmettre la beauté du geste.

Grâce à notre culture de l'accueil, à notre maîtrise complète de la filière et à un maillage efficace à travers l'un des plus grands territoires français, nous accompagnons chaque artisan tout au long de son parcours. Notre approche est bienveillante, notre présence est quotidienne : nous sommes les experts de l'artisanat et de la petite entreprise en Occitanie.

Découvrez l'ensemble de nos services en prenant contact avec la Chambre de Métiers et de l'Artisanat la plus proche de vous.



OCCITANIE

 **CMA de l'Ariège**
2 rue Jean-Moulin
09000 FOIX

 accueil@cma-ariège.fr

 05 34 09 88 00

cm-ariège.fr

Trouvez le point de
contact le plus proche :



cm-ariège.fr

